

Mannequins de coffrage

Le mannequin de coffrage léger et indéformable pour portes et fenêtres

Brochure – Édition 04/2019



Sommaire

Avantages du système

- 6 Coffrage économique
- 7 Qualité optimale
- 8 Dimensions de réservation flexibles

Aperçu du système

- 10 Les mannequins de coffrage pour portes en un coup d'œil
- 12 Les mannequins de coffrage pour fenêtres et petites réservations en un coup d'œil

Édition 04/2019

Éditeur

PERI GmbH
Formwork Scaffolding Engineering
Rudolf-Diesel-Strasse 19
89264 Weissenhorn
Germany
info@peri.com
www.peri.com

Nomenclature

- 14 Nomenclature des éléments individuels
- 15 Nomenclature des sets

Indications importantes

L'utilisation de nos produits est soumise au respect des lois et des prescriptions, dans leur version actuelle, en vigueur dans les États et Pays respectifs.

Les photos de la présente brochure illustrent l'état d'avancement des chantiers. Les détails, notamment ceux relatifs à la sécurité et aux ancrages, ne peuvent donc pas toujours être considérés comme significatifs ou définitifs. Il appartient à l'entreprise de construction d'en évaluer les dangers.

En outre, les illustrations réalisées par ordinateur, ici représentées, doivent être considérées comme aide à la compréhension. Ces illustrations ainsi que les détails présentés ont été réduits en

partie pour montrer des points particuliers du système. Les dispositifs de sécurité ne figurant éventuellement pas dans ces descriptifs doivent néanmoins exister. Les systèmes et articles présentés ne sont éventuellement pas disponibles dans chaque pays.

Respecter strictement les consignes de sécurité ainsi que les indications de charge. Toute modification et écart nécessitent un justificatif statique complémentaire.

Sous réserve de modifications techniques destinées au perfectionnement de nos produits. Sous réserve d'erreurs, de fautes d'écriture et d'impression.



Mannequins de coffrage pour ouvertures de portes et de fenêtres

Le système modulaire pour portes et fenêtres

Le mannequin de coffrage réutilisable permet le coffrage et le décoffrage rapides de portes, fenêtres et petites réservations. La simplicité du montage, la grande souplesse et des résultats précis dans les dimensions assurent des économies de coûts et une qualité constante.

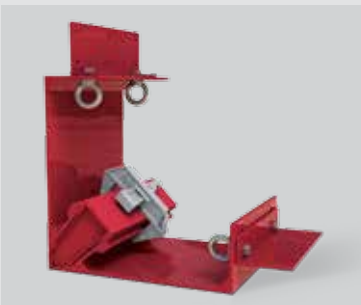
Les mannequins de coffrage pour portes, fenêtres et petites réservations réduisent les effectifs et le matériel requis, ainsi que le temps de travail.

Des éléments d'angle innovants assurent un décoffrage simple et rapide. De plus, seules quelques pièces sont nécessaires pour le montage qui s'effectue sans erreur après une courte explication.

En outre, les éléments de coffrage se distinguent par leur légèreté. Les composants en aluminium thermolaqué de haute qualité permettent une réutilisation fréquente du mannequin de coffrage.

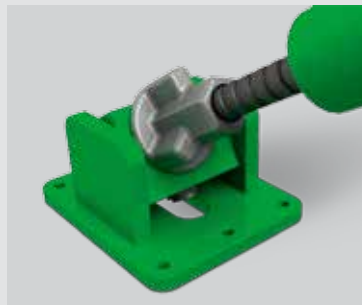
Divers éléments de coffrage permettent de réaliser des portes et des fenêtres de différentes dimensions. La hauteur de porte est réglable de 200 à 250 cm, et les largeurs de portes peuvent être ajustées de manière flexible en fonction des besoins.

De plus, des réservations peuvent être réalisées dans des voiles et dalles – fenêtres par exemple – sur une largeur comprise entre 75 et 300 cm. A cet effet, il est possible d'utiliser une peau coffrante de 21 à 55 mm, et des ajustements peuvent être effectués sur le chantier, sans outils.



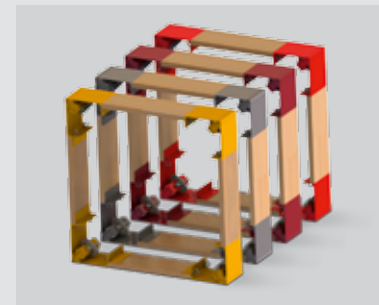
Coffrage économique

grâce à un montage simple et rapide, ce qui permet de réduire la consommation de matériel et les coûts de main d'œuvre jusqu'à 80 %.



Qualité optimale

et longue durée de vie grâce au thermolaquage pour des résultats de coffrage constants pour chaque application.



Dimensions de réservation flexibles

grâce au réglage sans outil de la peau coffrante, à des longueurs variables et à des largeurs réglables.

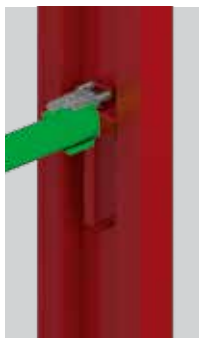
Coffrage économique

Un travail rapide et une utilisation de matériel réduite grâce à la possibilité de réutiliser le mannequin de coffrage

Le mannequin de coffrage procure un gain de temps et d'argent conséquent sur le chantier. Contrairement aux solutions individuelles, il peut être réutilisé plusieurs fois. Le montage peut être effectué de manière simple et rapide après une courte explication – sans outils spécifiques.

L'utilisation de mannequins de coffrage permet de réduire jusqu'à 80 % les heures de travail sur le chantier, et donc le coût de la main-d'œuvre. De plus, les mannequins de coffrage sont particulièrement faciles à transporter en raison de leur faible poids de 15,2 kg (mini mannequin de coffrage), 24,8 kg (mannequin de coffrage pour fenêtres) ou 29,43 kg (mannequin de coffrage pour portes). Cela accélère également les processus de travail sur le chantier. Il est par ailleurs possible de faire des économies sur le matériel, car l'utilisation de mannequins de coffrage ne nécessite pratiquement pas de bois de coffrage, ce qui est aussi bénéfique pour l'environnement.

Un marquage clair des éléments de coffrage et les différentes couleurs simplifient en outre le montage.



Les poignées de transport soudées assurent une manipulation optimale sur le chantier. L'aide à la fixation sert à la fixation sur le coffrage de base.



Les éléments d'angle standard brevetés permettent un coffrage et un décoffrage simples et rapides en moins de 10 minutes.



Les multi-entretoises résistent à la compression et à la traction et permettent une liaison sûre des éléments de coffrage.

Qualité optimale

Des éléments de coffrage légers, en aluminium thermolaqué, assurent des résultats précis dans les dimensions



Le mannequin de coffrage garantit des résultats précis des dimensions lors du décoffrage de portes et de fenêtres.

Le mannequin de coffrage assure des résultats précis dans les dimensions pour toutes les utilisations, et garantit ainsi une qualité optimale. La longue durée de vie du produit en témoigne.

Grâce à une finition de haute qualité, le mannequin de coffrage peut être réutilisé. Les composants en aluminium thermolaqué garantissent des dimensions stables et une grande légèreté du produit. Résultat : des ouvertures à angle droit et perpendiculaires.



Grâce aux points de liaison, la manipulation du mannequin de coffrage est très efficace et facile.



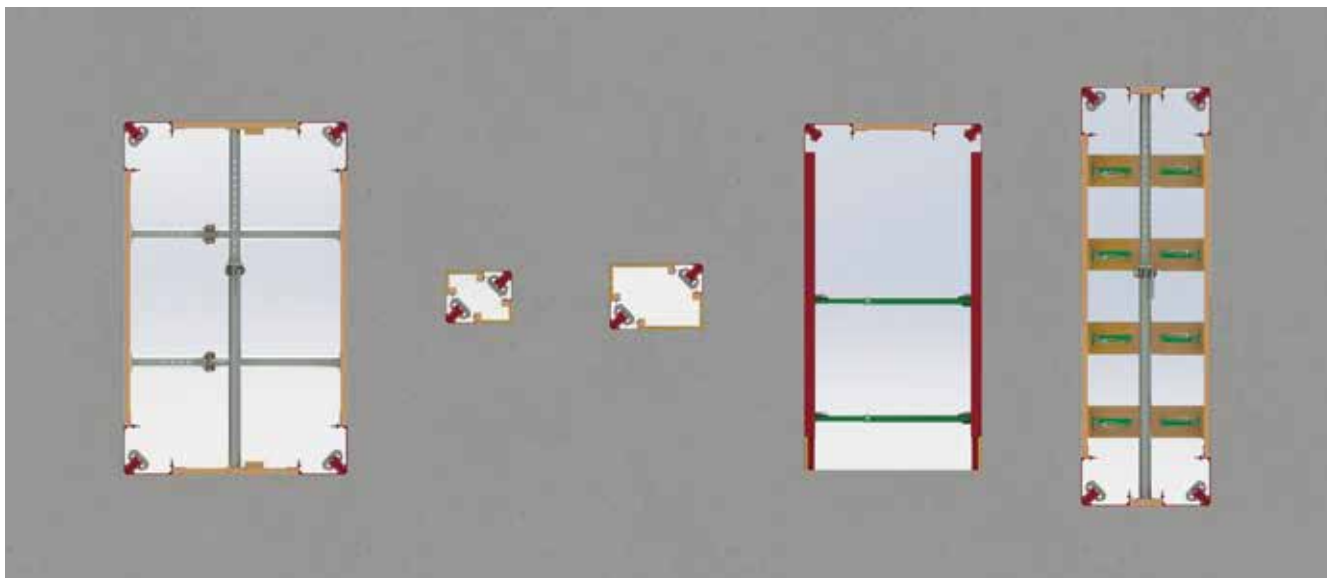
La pince de coffrage relie solidement et en toute fiabilité les éléments de coffrage et l'élément d'angle standard – un système de fermeture qui a fait ses preuves des millions de fois.



Les éléments légers en aluminium thermolaqué de haute qualité garantissent des ouvertures à angle droit et perpendiculaires.

Dimensions de réservation flexibles

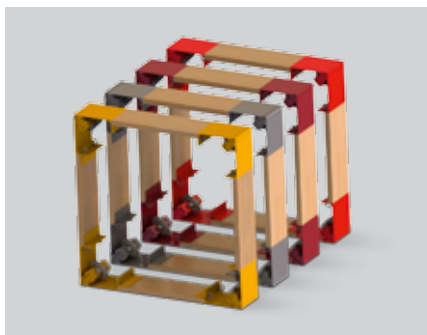
Décoffrage rapide de différentes largeurs et hauteurs pour diverses épaisseurs de voiles



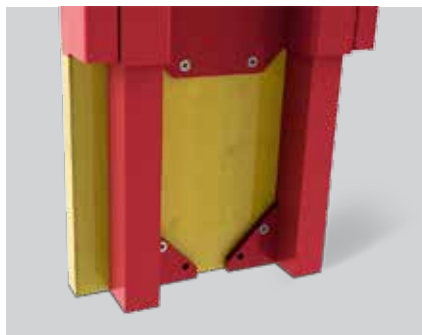
Le mannequin de coffrage peut être combiné avec n'importe quel coffrage cadre. Grâce à son adaptabilité à diverses épaisseurs, largeurs et hauteurs de voiles, il peut donc être utilisé de manière extrêmement souple.

Il convient pour des épaisseurs de voiles de 20, 24, 25 et 30 cm. Différentes couleurs donnent un aperçu rapide des épaisseurs de voiles respectives. Grâce au système télescopique, la hauteur de la porte peut être facilement ajustée de 200 à 250 cm. Des largeurs de porte comprises entre 88,5 et 126 cm peuvent être décoffrées à l'aide du multi-élément. L'élément Vario permet un réglage très souple de la largeur.

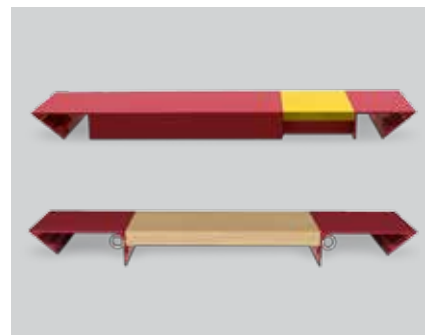
Le décoffrage d'ouvertures de fenêtres peut être effectuée de 75 à 300 cm : les larges ouvertures peuvent par ailleurs être fermées à l'aide de tubes. L'épaisseur de la peau coffrante peut être réglée entre 21 et 55 cm sans outils. Les compensations de longueurs résiduelles peuvent être facilement réalisées à l'aide de panneaux multicouches, de panneaux de coffrage ou de planches.



Les mannequins de coffrage pour les épaisseurs de voiles de 20, 24, 25 et 30 cm sont marqués par différentes couleurs.



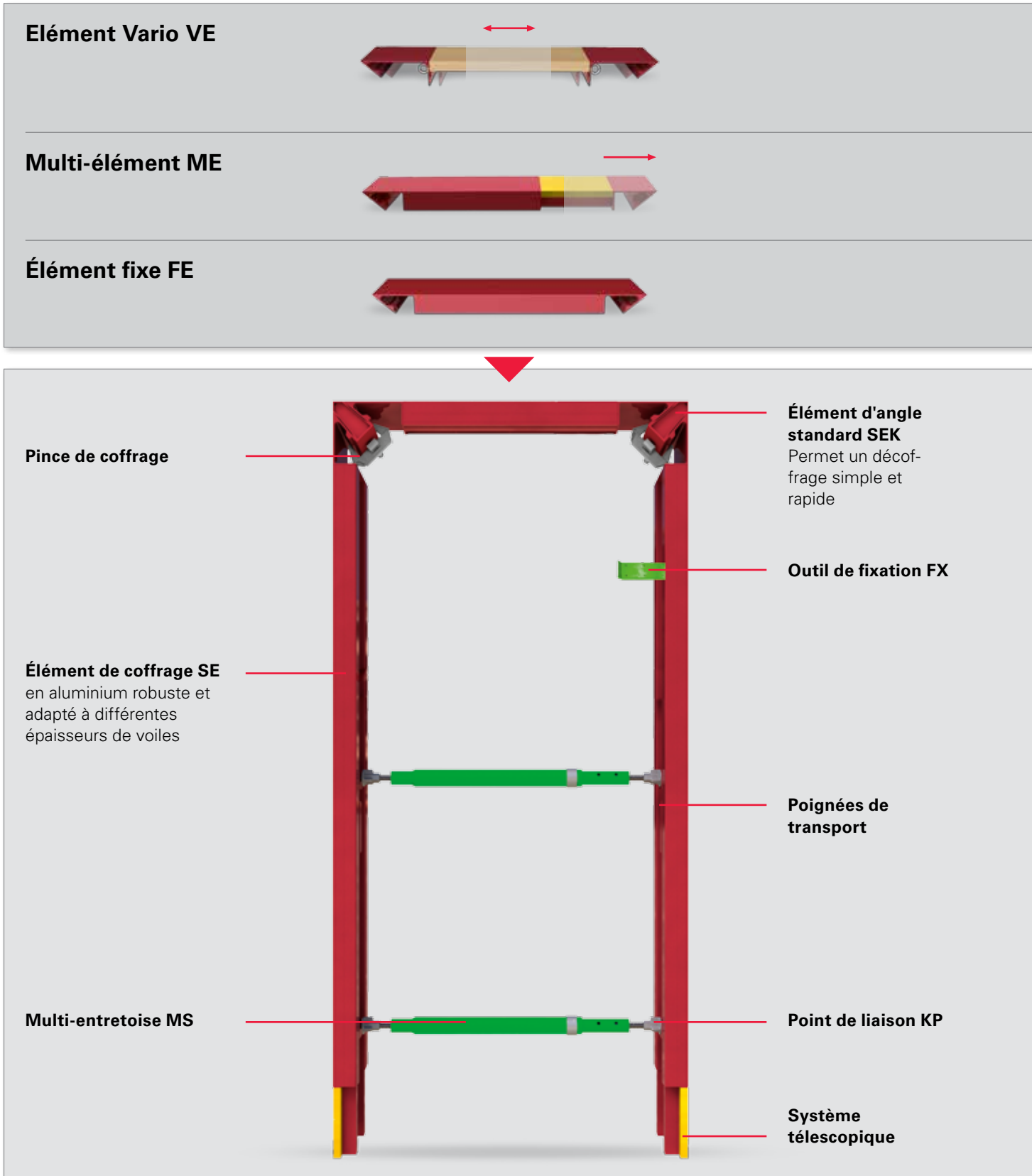
Le système télescopique permet de décoffrer des hauteurs de portes de 200 à 250 cm.



Le multi-élément et l'élément Vario permettent de régler différentes largeurs de portes et de fenêtres.



Les mannequins de coffrage pour portes en un coup d'œil



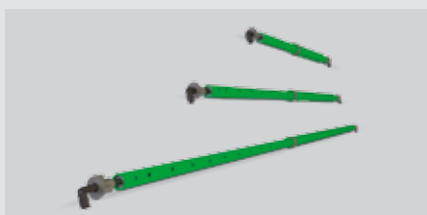
Convient pour toutes les largeurs de portes ainsi que pour des réservations dans des voiles et dalles d'une largeur de 75 à 300 cm. L'épaisseur de la peau coffrante peut être réglée entre 21 et 55 cm sans outils.

Peut être ajusté avec précision et flexibilité pour des largeurs de portes de 88,5 à 190 cm.

Disponible pour des largeurs de portes de 88,5 cm, 101 cm, 113,5 cm ou 126 cm.

Les trois éléments sont marqués par des couleurs différentes pour déterminer rapidement l'épaisseur de voile, et correspondent aux épaisseurs de voile suivantes :

- 30 cm
- 25 cm
- 24 cm
- 20 cm



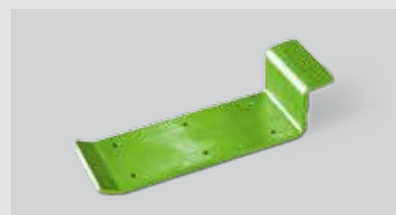
Multi-entretoise MS

Disponible dans les versions MS-130 (longueur 88,5 – 130 cm), MS-190 (longueur 130 – 190 cm) et MS-300 (longueur 190 – 300 cm) pour une fixation sécurisée de l'élément de coffrage.



Pince de coffrage

Relie solidement et en toute fiabilité l'élément d'angle standard et l'élément de coffrage



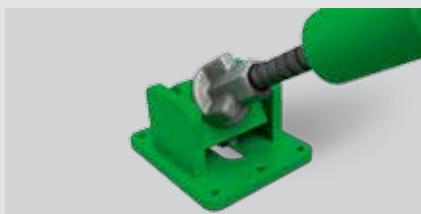
Outil de fixation FX

Sert à la fixation du coffrage de porte sur le coffrage de base



Poignées de transport

pour une manipulation optimale et sûre des éléments de coffrage



Point de liaison KP

pour la mise en place simple et rapide des multi-entretoises sur l'élément de coffrage

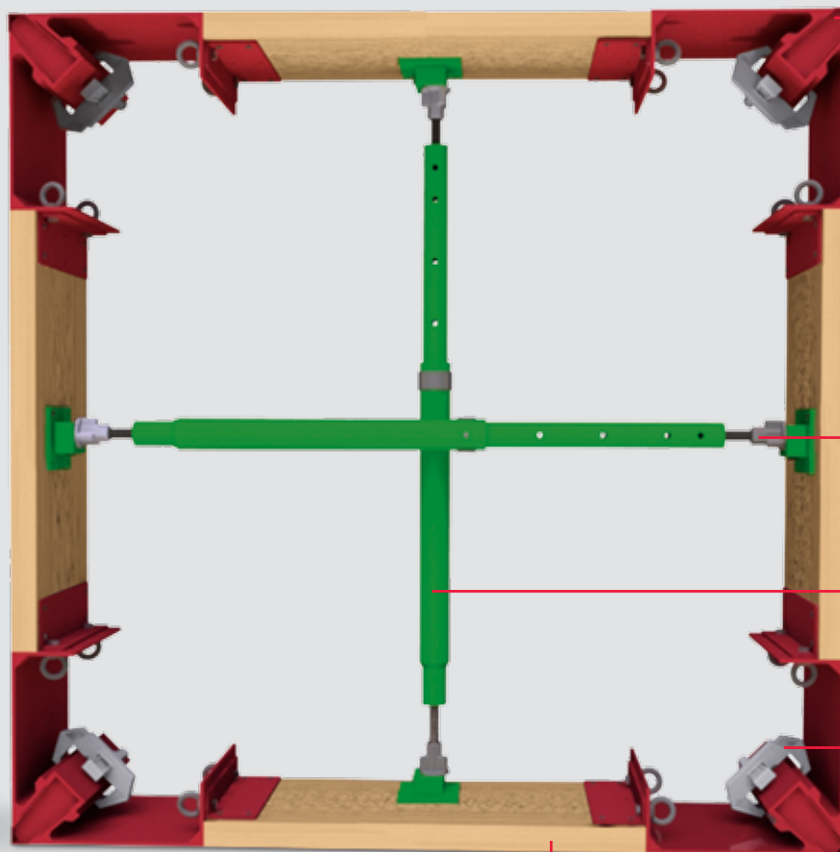


Système télescopique

pour le réglage flexible de la hauteur de porte entre 200 et 250 cm

Les mannequins de coffrage pour fenêtres et petites réservations en un coup d'œil

Élément Vario VE



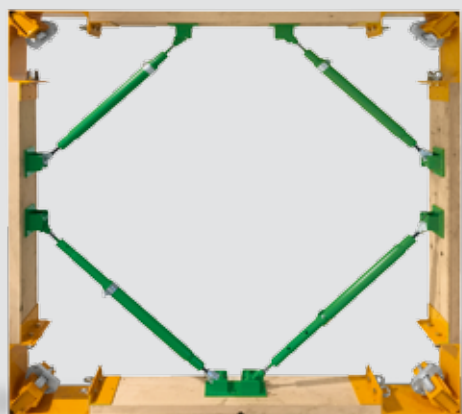
Élément d'angle standard SEK

Longueur standard visible de 30 cm pour une prise de mesure facile

Sabot de liaison KP

Multi-entretoise MS

Pince de coffrage

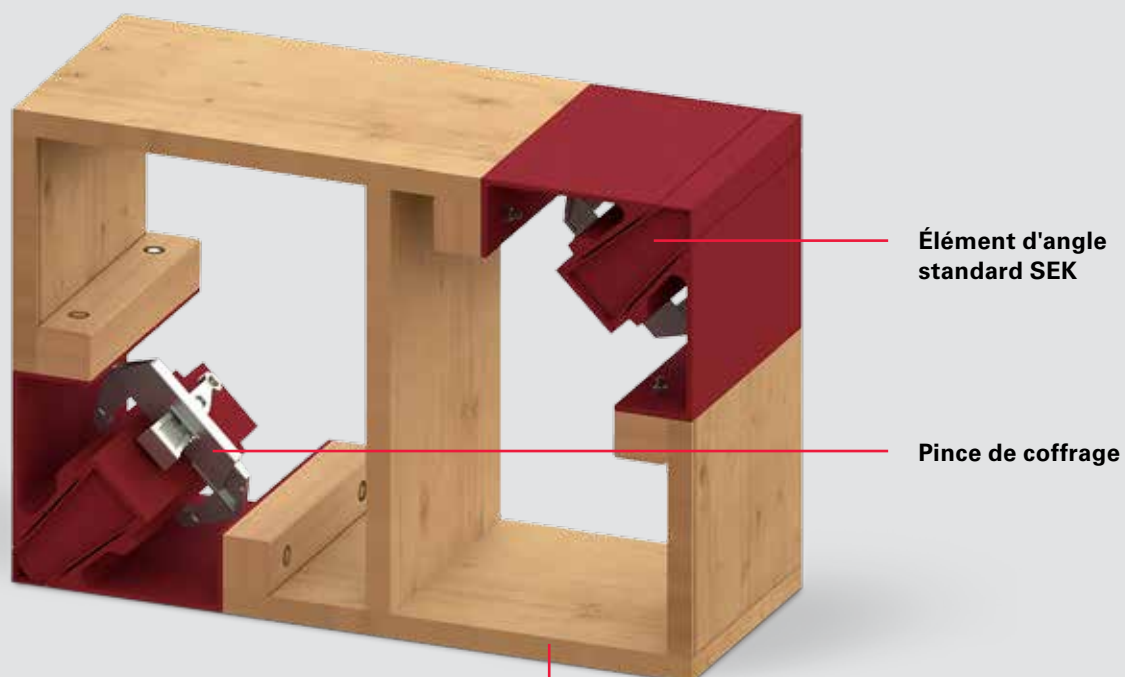


L'élément Vario convient pour des réservations dans des voiles et dalles d'une largeur de 75 à 300 cm, ainsi que pour des réservations de portes de largeurs diverses. L'épaisseur de la peau coffrante peut être réglée sans outils entre 21 et 55 cm.

Les éléments d'angle standard sont marqués avec des couleurs différentes pour déterminer rapidement l'épaisseur du voile. Le mannequin de coffrage pour fenêtres avec entretoises diagonales convient ainsi pour les épaisseurs de voiles suivantes :


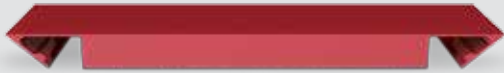
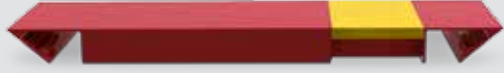
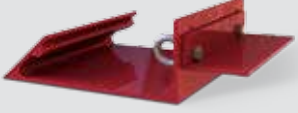
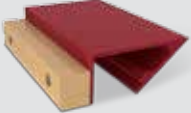

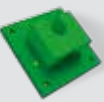


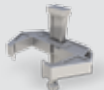

- 30 cm
- 25 cm
- 24 cm
- 20 cm

Mini-élément Vario VE



Le mini-élément d'angle Vario VE convient pour des ouvertures de 28 à 300 cm. Les coins d'angle standard SEK sont marqués par des couleurs différentes, et sont adaptés aux épaisseurs de voile suivantes :

- 30 cm
- 25 cm
- 24 cm
- 20 cm

N° art.	Poids kg	Désignation	
033226	10,98	Élément de coffrage SE20	
033227	14,10	Élément de coffrage SE24	
033228	16,13	Élément de coffrage SE25	
033229	19,50	Élément de coffrage SE30	
033230	4,47	Élément fixe FE 20-88,5	
033231	4,97	Élément fixe FE 20- 101	
033232	5,54	Élément fixe FE 20-113,5	
033233	6,10	Élément fixe FE 20-126	
033234	5,93	Élément fixe FE 24-88,5	
033235	6,76	Élément fixe FE 24-101	
033236	7,60	Élément fixe FE 24-113,5	
033237	8,42	Élément fixe FE 24-126	
033238	6,17	Élément fixe FE 25-88,5	
033239	6,80	Élément fixe FE 25-101	
033240	7,90	Élément fixe FE 25-113,5	
033241	8,76	Élément fixe FE 25-126	
033242	7,46	Élément fixe FE 30-88,5	
033243	8,23	Élément fixe FE 30-101	
033244	9,56	Élément fixe FE 30-113,5	
033245	10,60	Élément fixe FE 30-126	
033246	5,44	Multi-élément ME 20-126	
033247	6,72	Multi-élément ME 24-126	
033248	7,10	Multi-élément ME 25-126	
033249	8,59	Multi-élément ME 30-126	
033250	8,42	Multi-élément ME 20-190	
033251	10,14	Multi-élément ME 24-190	
033252	10,97	Multi-élément ME 25-190	
033253	13,27	Multi-élément ME 30-190	
033254	2,26	Élément d'angle Vario VE 20	
033255	2,62	Élément d'angle Vario VE 24	
033256	2,70	Élément d'angle Vario VE 25	
033257	3,16	Élément d'angle Vario VE 30	
033258	1,16	Mini-élément d'angle Vario MVE 20	
033259	1,38	Mini-élément d'angle Vario MVE 24	
033260	1,40	Mini-élément d'angle Vario MVE 25	
033261	1,82	Mini-élément d'angle Vario MVE 30	
033262	2,91	Multi-entretoise MS 89	
033263	3,22	Multi-entretoise MS 130	
033264	4,32	Multi-entretoise MS 190	
033265	6,12	Multi-entretoise MS 300	
033266	0,40	Sabot de liaison	
033267	0,62	Sabot de liaison rotatif	
033268	0,68	Élément d'angle standard SEK 20	
033269	0,84	Élément d'angle standard SEK 24	
033270	0,86	Élément d'angle standard SEK 25	
033271	1,02	Élément d'angle standard SEK 30	
033272	0,82	Pince de coffrage	
033273	0,42	Outil de fixation FX58 WS 20/24/25	
033274	0,45	Outil de fixation FX58 WS 30	

N° art.	Poids kg	Désignation	Sommaire	
033278	29,43	Coffrage de porte Set Fix W20-88.5	2x033226, 1x033230, 2x033272, 2x033268	
033279	29,93	Coffrage de porte Set Fix W20-101	2x033226, 1x033231, 2x033272, 2x033268	
033280	30,50	Coffrage de porte Set Fix W20-113.5	2x033226, 1x033232, 2x033272, 2x033268	
033281	31,06	Coffrage de porte Set Fix W20-126	2x033226, 1x033233, 2x033272, 2x033268	
033287	37,45	Coffrage de porte Set Fix W24-88.5	2x033227, 1x033234, 2x033272, 2x033269	
033288	38,28	Coffrage de porte Set Fix W24-101	2x033227, 1x033235, 2x033272, 2x033269	
033289	39,12	Coffrage de porte Set Fix W24-113.5	2x033227, 1x033236, 2x033272, 2x033269	
033290	39,94	Coffrage de porte Set Fix W24-126	2x033227, 1x033237, 2x033272, 2x033269	
033296	41,81	Coffrage de porte Set Fix W25-88.5	2x033228, 1x033238, 2x033272, 2x033270	
033297	42,44	Coffrage de porte Set Fix W25-101	2x033228, 1x033239, 2x033272, 2x033270	
033298	43,54	Coffrage de porte Set Fix W25-113.5	2x033228, 1x033240, 2x033272, 2x033270	
033299	44,40	Coffrage de porte Set Fix W25-126	2x033228, 1x033241, 2x033272, 2x033270	
033305	50,38	Coffrage de porte Set Fix W30-88.5	2x033229, 1x033242, 2x033272, 2x033271	
033306	51,14	Coffrage de porte Set Fix W30-101	2x033229, 1x033243, 2x033272, 2x033271	
033307	52,47	Coffrage de porte Set Fix W30-113.5	2x033229, 1x033244, 2x033272, 2x033271	
033308	53,50	Coffrage de porte Set Fix W30-126	2x033229, 1x033245, 2x033272, 2x033271	
033282	30,40	Coffrage de porte Set Multi W20-126	2x033226, 1x033246, 2x033272, 2x033268	
033283	33,38	Coffrage de porte Set Multi W20-190	2x033226, 1x033250, 2x033272, 2x033268	
033291	38,24	Coffrage de porte Set Multi W24-126	2x033227, 1x033247, 2x033272, 2x033269	
033292	41,66	Coffrage de porte Set Multi W24-190	2x033227, 1x033251, 2x033272, 2x033269	
033300	42,72	Coffrage de porte Set Multi W25-126	2x033228, 1x033248, 2x033272, 2x033270	
033301	46,59	Coffrage de porte Set Multi W25-190	2x033228, 1x033252, 2x033272, 2x033270	
033309	51,45	Coffrage de porte Set Multi W30-126	2x033229, 1x033249, 2x033272, 2x033271	
033310	56,14	Coffrage de porte Set Multi W30-190	2x033229, 1x033253, 2x033272, 2x033271	
033284	29,48	Coffrage de porte Set Vario W20	2x033226, 2x033254, 2x033272, 2x033268	
033293	36,76	Coffrage de porte Set Vario W24	2x033227, 2x033255, 2x033272, 2x033269	
033302	41,02	Coffrage de porte Set Vario W25	2x033228, 2x033256, 2x033272, 2x033270	
033311	49,63	Coffrage de porte Set Vario W30	2x033229, 2x033257, 2x033272, 2x033271	
033285	24,80	Réservation Vario Set W20	8x033254, 4x033272, 4x033268	
033294	27,60	Réservation Vario Set W24	8x033255, 4x033272, 4x033269	
033303	28,32	Réservation Vario Set W25	8x033256, 4x033272, 4x033270	
033312	32,64	Réservation Vario Set W30	8x033257, 4x033272, 4x033271	
033286	15,28	Réservation Vario Set Mini W20	8x033258, 4x033272, 4x033268	
033295	17,68	Réservation Vario Set Mini W24	8x033259, 4x033272, 4x033269	
033304	17,92	Réservation Vario Set Mini W25	8x033260, 4x033272, 4x033270	
033313	20,96	Réservation Vario Set Mini W30	8x033261, 4x033272, 4x033271	

**Pour chaque projet,
pour chaque exigence,
un système optimisé**



Coffrages de voiles



Coffrages de poteaux



Coffrages de dalles



Systèmes grimpants



Coffrages de ponts



Coffrages de tunnels



Etaiements



Echafaudages de ferrailage



Echafaudages de façades



Echafaudages industriels



Tour d'accès



Structures modulaires



Protections collectives



Accessoires de chantier



Prestations de services



PERI S.A.S.
Coffrages Etalements Ingénierie
Z.I. Nord
34 - 36, Rue des Frères Lumière
77109 - MEAUX Cedex
Tél. +33 (0)1 64 35 24 40
Fax +33 (0)1 64 35 24 50
peri.sas@peri.fr
www.peri.fr

